

2023-2024 EĐİTİM ÖĐRETİM YILI
TRABZON REHBERLİK VE ARAŐTIRMA MERKEZİ
SORUMLULUK BÖLGEĐİNDE BULUNAN OKULLARIN
OKUL RİSK HARİTASI İSTATİSTİK RAPORU

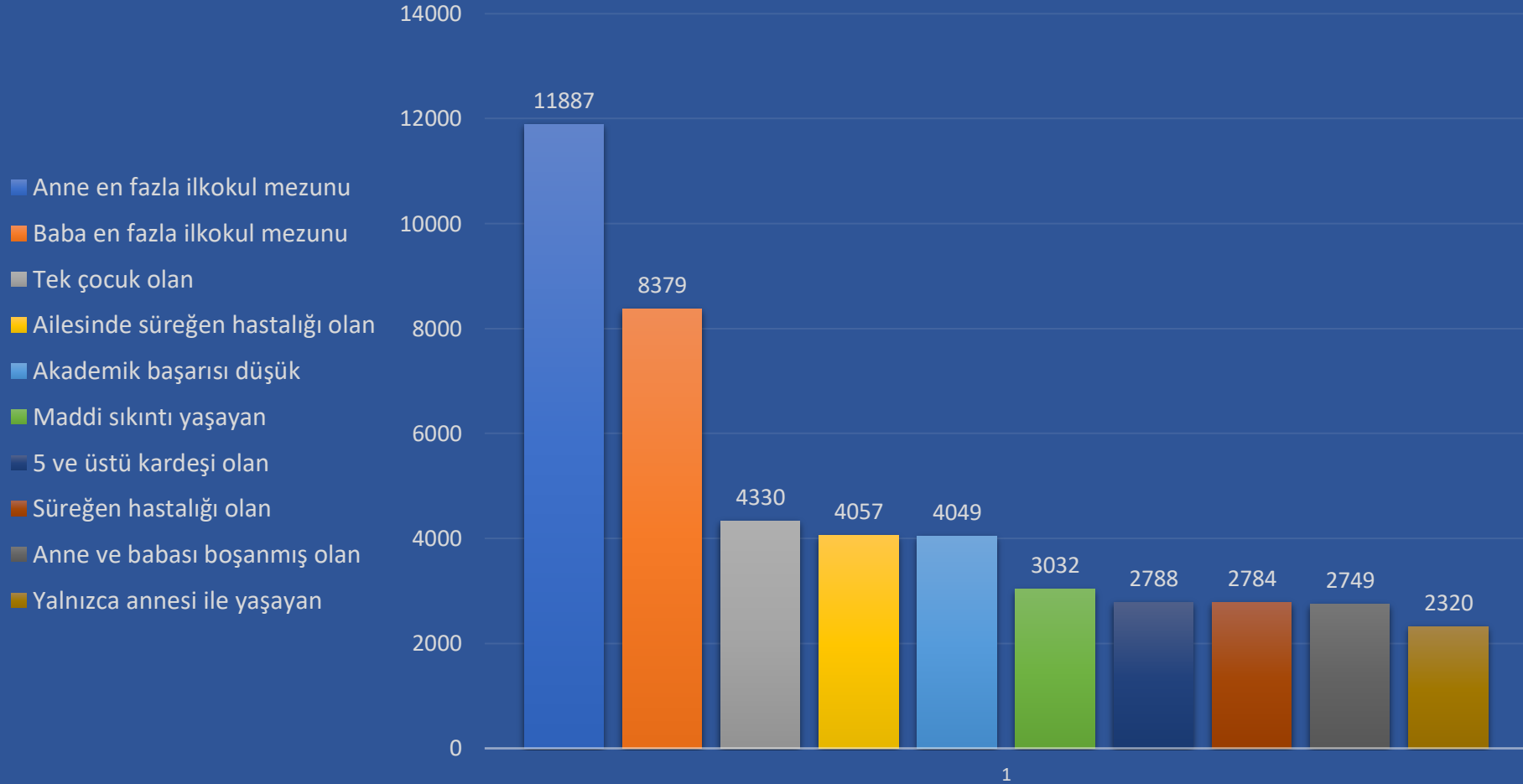


TRABZON REHBERLİK VE ARAŞTIRMA MERKEZİ SORUMLULUK BÖLGESİNDE BULUNAN 4 İLÇEDE (ORTAHİSAR, ARSİN, MAÇKA, YOMRA) EĞİTİM ÖĞRETİM FAALİYETİNE DEVAM EDEN OKUL ÖNCESİ, İLKOKUL, ORTAOKUL ve LİSELERDE EN SIK GÖRÜLEN RİSK FAKTÖRLERİ

Kurumumuz sorumluluk bölgesinde bulunan 4 ilçeden kurumumuz web sayfasında yayınlanan formlar aracılığı ile okullardan EK 1’de verilen Özel Eğitim Hizmetleri Genel Müdürlüğümüz tarafından geliştirilen ‘S.i.2.a Okul Risk Haritası’ formu ile veriler toplanmıştır. Toplam 203 okul tarafından gönderilen okul risk haritalarından elde edilen veriler analiz edilerek sonuçlar, tablolar ve grafikler halinde aşağıda sunulmuştur.

Anne en fazla ilkokul mezunu	11887
Baba en fazla ilkokul mezunu	8379
Tek çocuk olan	4330
Ailesinde süregelen hastalığı olan	4057
Akademik başarısı düşük	4049
Maddi sıkıntı yaşayan	3032
5 ve üstü kardeşi olan	2788
Süregelen hastalığı olan	2784
Anne ve babası boşanmış olan	2749
Yalnızca annesi ile yaşayan	2320
Anne ve babası ayrı yaşayan	2221
Yetersizlik alanında özel eğitim raporu olan	1782
Babası hayatta olmayan	920
Ailesinde ruhsal hastalığı olan	643
Sürekli Devamsız olan	568
Yalnızca babası ile yaşayan	525
Ailesinde bağımlı bireyler bulunan (alkol/madde)	525
Riskli akran grubuna dahil olan	516
Diğer	504
Ailesinde cezai hükümlü bulunan	453
Ruhsal hastalığı olan	394
Özel Yetenekli tanısı olan	391
Ailesi mevsimlik işçi olan	360
Annesi hayatta olmayan	328
Bir işte çalışan	315
Yalnızca büyükanne/büyükbabasıyla yaşayan	262
Aile içi şiddete maruz kalan	134
Yalnızca diğer akrabalarıyla yaşayan	119
Sevgi evlerinde kalan	106
Eğitim tedbir kararı olan	70
Anne ve babası hayatta olmayan	48
Koruyucu aile gözetiminde olan	45
Danışmanlık Tedbir Kararı Olan	40
Sosyal Hizmetler Çocuk Esirgeme Kurumunda Kalan	29
Şehit çocuğu	16

Trabzon Rehberlik ve Araştırma Merkezi Sorumluluk Bölgesinde Bulunan Okulların Risk Faktörleri (Toplam Frekanslara Göre İlk 10 Risk Faktörü)

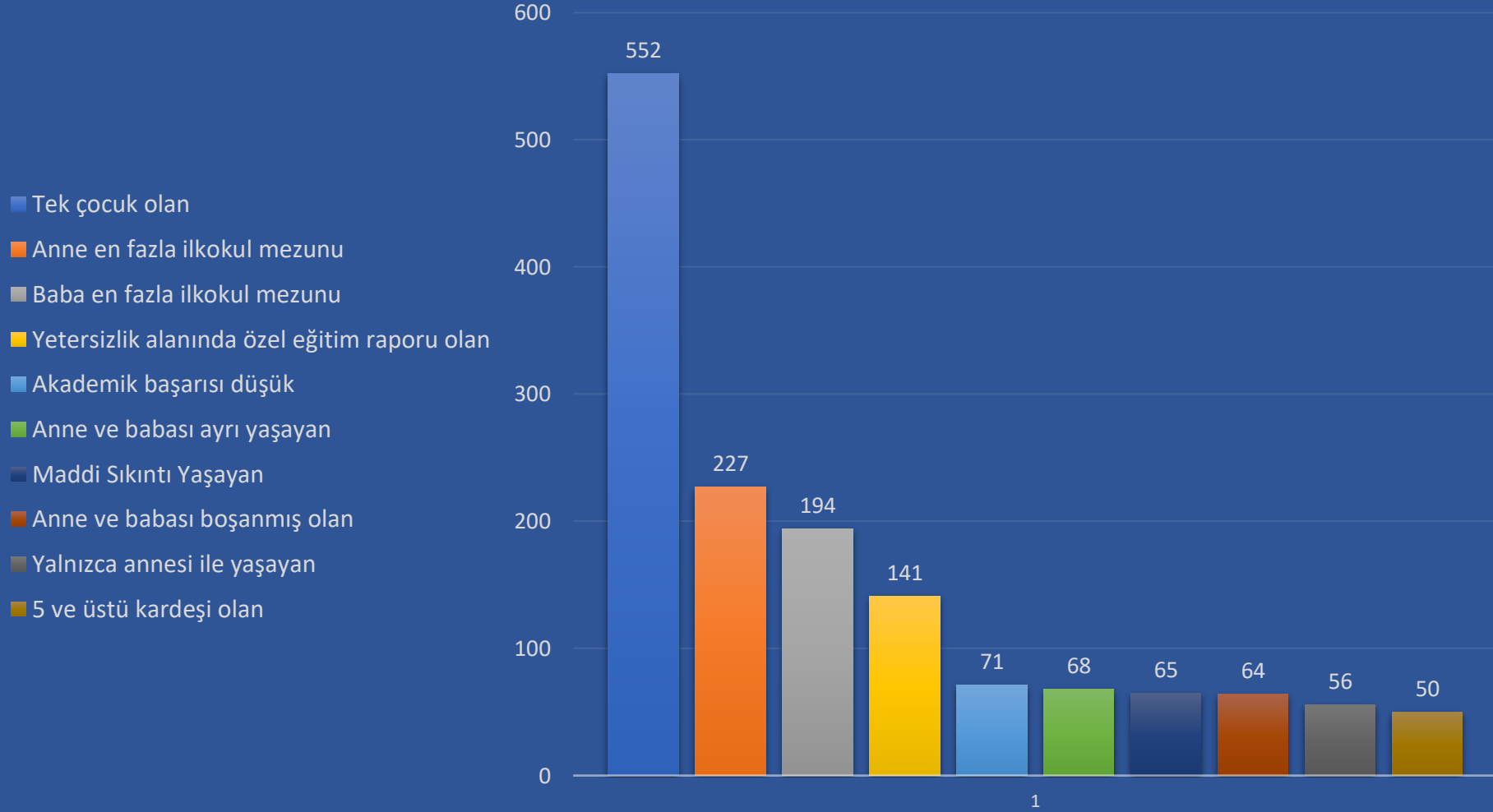


TRABZON REHBERLİK VE ARAŞTIRMA MERKEZİ SORUMLULUK BÖLGESİNDE BULUNAN 4 İLÇEDE (ORTAHIŞAR, ARSİN, MAÇKA, YOMRA) EĞİTİM ÖĞRETİM FAALİYETİNE DEVAM EDEN OKUL ÖNCESİ EĞİTİM KURUMLARINDA EN SIK GÖRÜLEN RİSK FAKTÖRLERİ

Sorumluluk bölgemizde bulunan 4 ilçemizde toplam 22 okul öncesi eğitim kurumu tarafından gönderilen risk haritalarından elde edilen veriler analiz edilerek sonuçları tablo ve grafikler halinde aşağıda sunulmuştur.

Tek çocuk olan	552
Anne en fazla ilkokul mezunu	227
Baba en fazla ilkokul mezunu	194
Yetersizlik alanında özel eğitim raporu olan	141
Akademik başarısı düşük	71
Anne ve babası ayrı yaşayan	68
Maddi Sıkıntı Yaşayan	65
Anne ve babası boşanmış olan	64
Yalnızca annesi ile yaşayan	56
5 ve üstü kardeşi olan	50
Ailesinde süreğen hastalığı olan	50
Süreğen hastalığı olan	50
Sürekli devamsız olan	24
Diğer	20
Yalnızca babası ile yaşayan	13
Ailesinde cezai hükümlü bulunan	13
Babası hayatta olmayan	10
Ailesinde ruhsal hastalığı olan	9
Ailesinde bağımlı bireyler bulunan (alkol/madde)	9
Annesi hayatta olmayan	5
Yalnızca büyükanne/büyükbabası ile yaşayan	4
Yalnızca diğer akrabaları ile yaşayan	4
Aile içi şiddete maruz kalan	4
Ailesi mevsimlik işçi olan	3
Anne ve babası hayatta olmayan	1
Şehit çocuğu	1
Koruyucu aile gözetiminde olan	1
Sevgi evlerinde kalan	1
Ruhsal hastalığı olan	1
Sosyal Hizmetler Çocuk Esirgeme Kurumunda kalan	0
Özel yetenekli tanısı olan	0
Danışmanlık tedbir kararı olan	0
Eğitim tedbir kararı olan	0
Bir işte çalışan	0
Riskli akran grubuna dahil olan	0

Okul Öncesi Eğitim Kurumları Okul Risk Faktörleri (Toplam Frekanslara Göre İlk 10 Risk Faktörü)

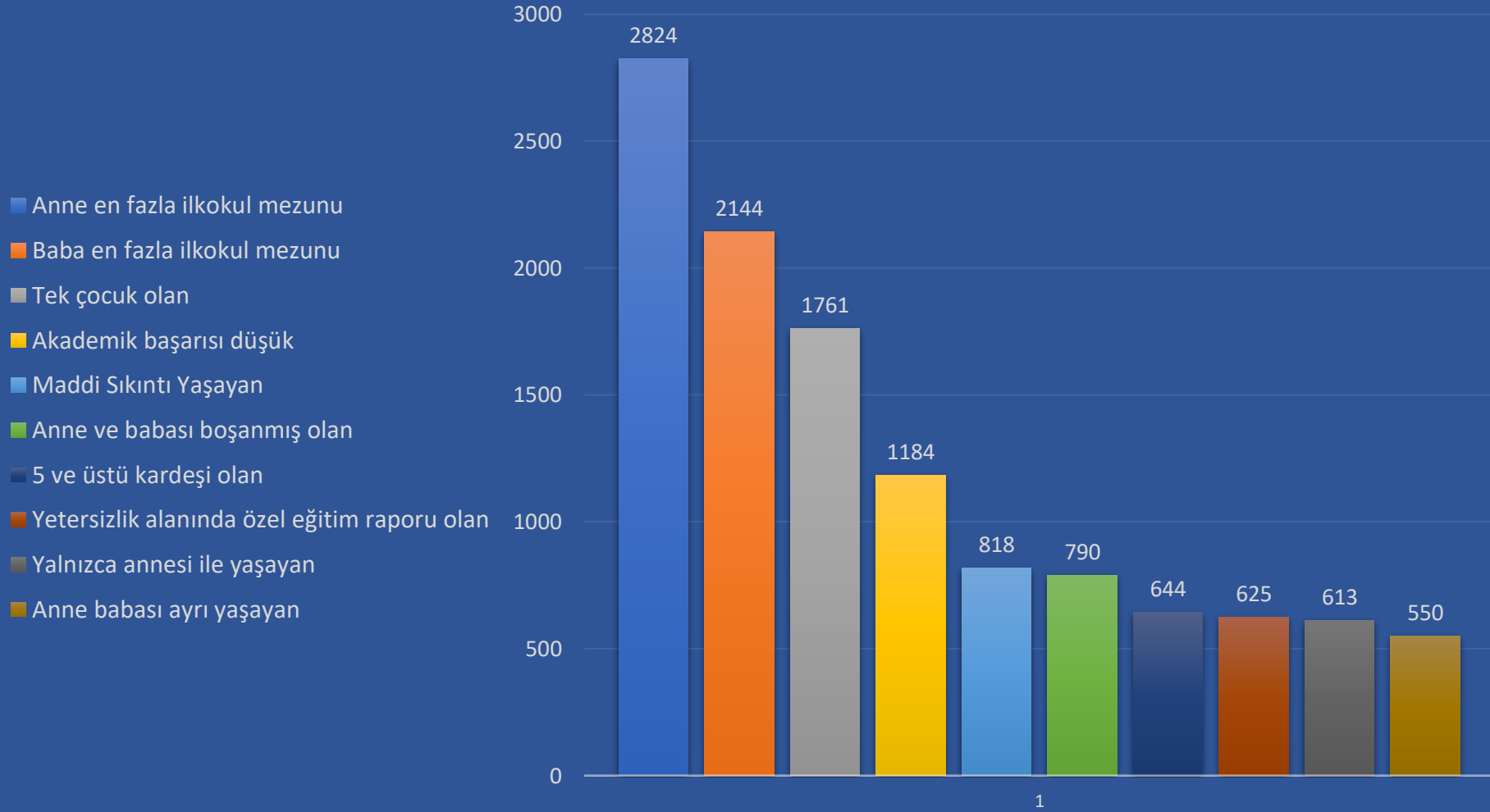


TRABZON REHBERLİK VE ARAŞTIRMA MERKEZİ SORUMLULUK BÖLGESİNDE BULUNAN 4 İLÇEDE (ORTAHIŞAR, ARSİN, MAÇKA, YOMRA) EĞİTİM ÖĞRETİM FAALİYETİNE DEVAM EDEN İLKOKUL EĞİTİM KURUMLARINDA EN SIK GÖRÜLEN RİSK FAKTÖRLERİ

Sorumluluk bölgemizde bulunan 4 ilçemizde toplam 66 ilkokul eğitim kurumu tarafından gönderilen risk haritalarından elde edilen veriler analiz edilerek sonuçları tablo ve grafikler halinde aşağıda sunulmuştur.

Anne en fazla ilkokul mezunu	2824
Baba en fazla ilkokul mezunu	2144
Tek çocuk olan	1761
Akademik başarısı düşük	1184
Maddi Sıkıntı Yaşayan	818
Anne ve babası boşanmış olan	790
5 ve üstü kardeşi olan	644
Yetersizlik alanında özel eğitim raporu olan	625
Yalnızca annesi ile yaşayan	613
Anne babası ayrı yaşayan	550
Süreğen hastalığı olan	544
Ailesinde süreğen hastalığı olan	474
Sürekli devamsız olan	222
Babası hayatta olmayan	178
Yalnızca babası ile yaşayan	130
Ailesinde cezai hükmü bulunan	126
Özel yetenekli tanısı olan	116
Annesi hayatta olmayan	97
Diğer	86
Riskli akran grubuna dahil olan	82
Ailesinde ruhsal hastalığı olan	79
Yalnızca büyükanne/büyükbabasıyla yaşayan	78
Ailesinde bağımlı bireyler bulunan (alkol/madde)	69
Ailesi mevsimlik işçi olan	41
Eğitim Tedbir Kararı Olan	39
Ruhsal hastalığı olan	28
Sevgi evlerinde kalan	26
Yalnızca diğer akrabalarıyla yaşayan	22
Aile içi şiddete maruz kalan	17
Koruyucu aile gözetiminde olan	12
Danışmanlık Tedbir Kararı Olan	11
Bir işte çalışan	7
Anne ve babası hayatta olmayan	3
Şehit çocuğu olan	2
Sosyal Hizmetler Çocuk Esirgeme Kurumunda kalan	2

İlkokullar Okul Risk Faktörleri Toplam Frekanslara Göre ilk 10 Risk Faktörü

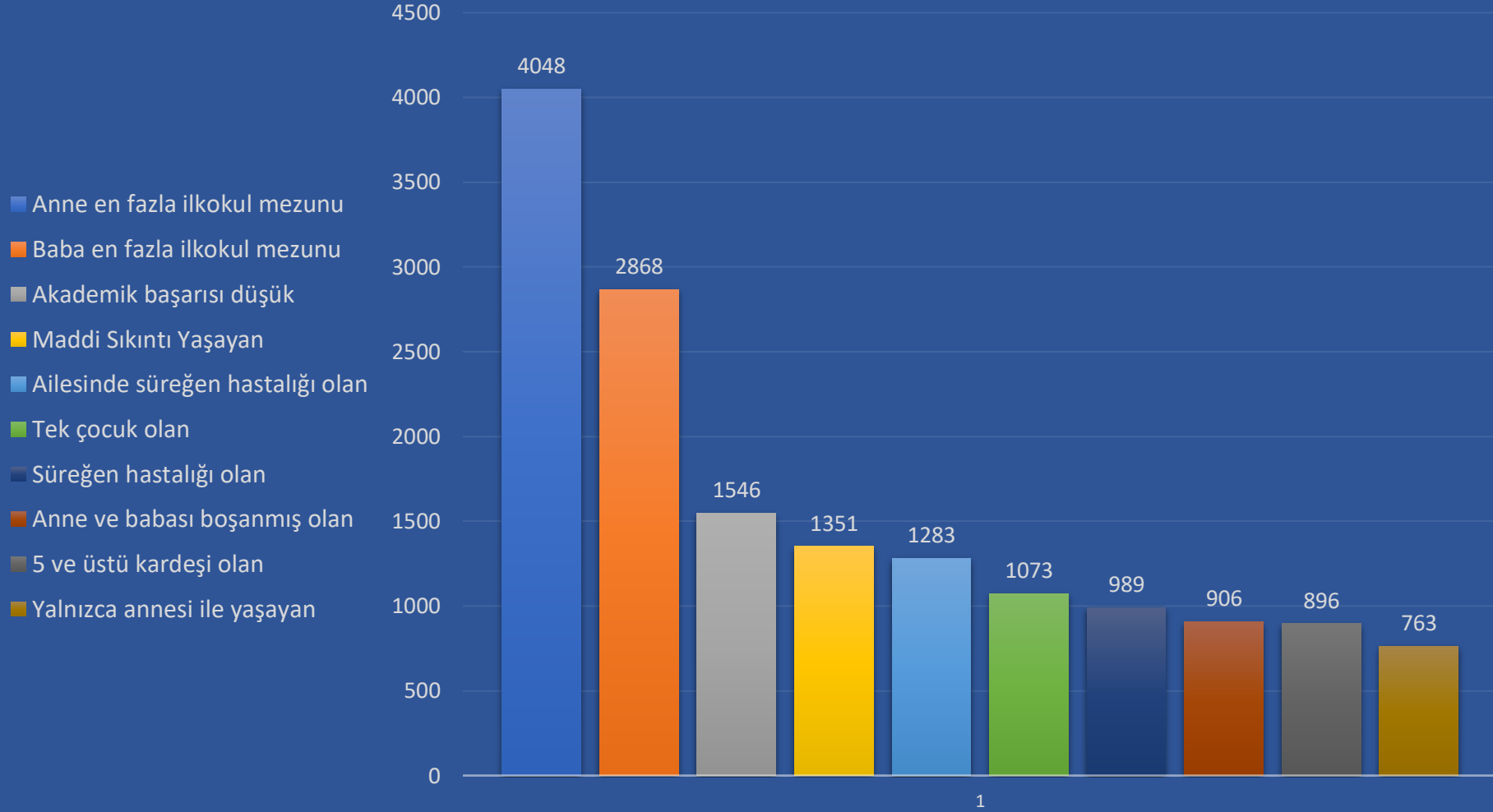


TRABZON REHBERLİK VE ARAŞTIRMA MERKEZİ SORUMLULUK BÖLGESİNDE BULUNAN 4 İLÇEDE (ORTAHİSAR, ARSİN, MAÇKA, YOMRA) EĞİTİM ÖĞRETİM FAALİYETİNE DEVAM EDEN ORTAOKUL EĞİTİM KURUMLARINDA EN SIK GÖRÜLEN RİSK FAKTÖRLERİ

Sorumluluk bölgemizde bulunan 4 ilçemizde toplam 63 ortaokul eğitim kurumu tarafından gönderilen risk haritalarından elde edilen veriler analiz edilerek sonuçları tablo ve grafikler halinde aşağıda sunulmuştur.

Anne en fazla ilkokul mezunu	4048
Baba en fazla ilkokul mezunu	2868
Akademik başarısı düşük	1546
Maddi Sıkıntı Yaşayan	1351
Ailesinde süreğen hastalığı olan	1283
Tek çocuk olan	1073
Süreğen hastalığı olan	989
Anne ve babası boşanmış olan	906
5 ve üstü kardeşi olan	896
Yalnızca annesi ile yaşayan	763
Anne ve babası ayrı yaşayan	714
Yetersizlik alanında özel eğitim raporu olan	495
Babası hayatta olmayan	303
Yalnızca babası ile yaşayan	186
Özel Yetenekli tanısı olan	148
Ailesinde ruhsal hastalığı olan	136
Sürekli devamsız olan	112
Annesi hayatta olmayan	105
Ailesinde cezai hükümlü bulunan	104
Ailesi mevsimlik işçi olan	90
Riskli akran grubuna dahil olan	82
Diğer	73
Yalnızca büyükanne/büyükbabası ile yaşayan	68
Ailesinde bağımlı bireyler bulunan (alkol/madde)	61
Sevgi Evlerinde kalan	36
Ruhsal hastalığı olan	36
Yalnızca diğer akrabalarıyla yaşayan	33
Bir işte çalışan	32
Aile içi şiddete maruz kalan	26
Anne ve babası hayatta olmayan	22
Eğitim tedbir kararı olan	21
Koruyucu aile gözetiminde olan	16
Danışmanlık Tedbir Kararı Olan	14
Sosyal Hizmetler Çocuk Esirgeme Kurumunda Kalan	11
Şehit çocuğu	6

Ortaokullar Okul Risk Faktörleri Toplam Frekanslara Göre İlk 10 Risk Faktörü

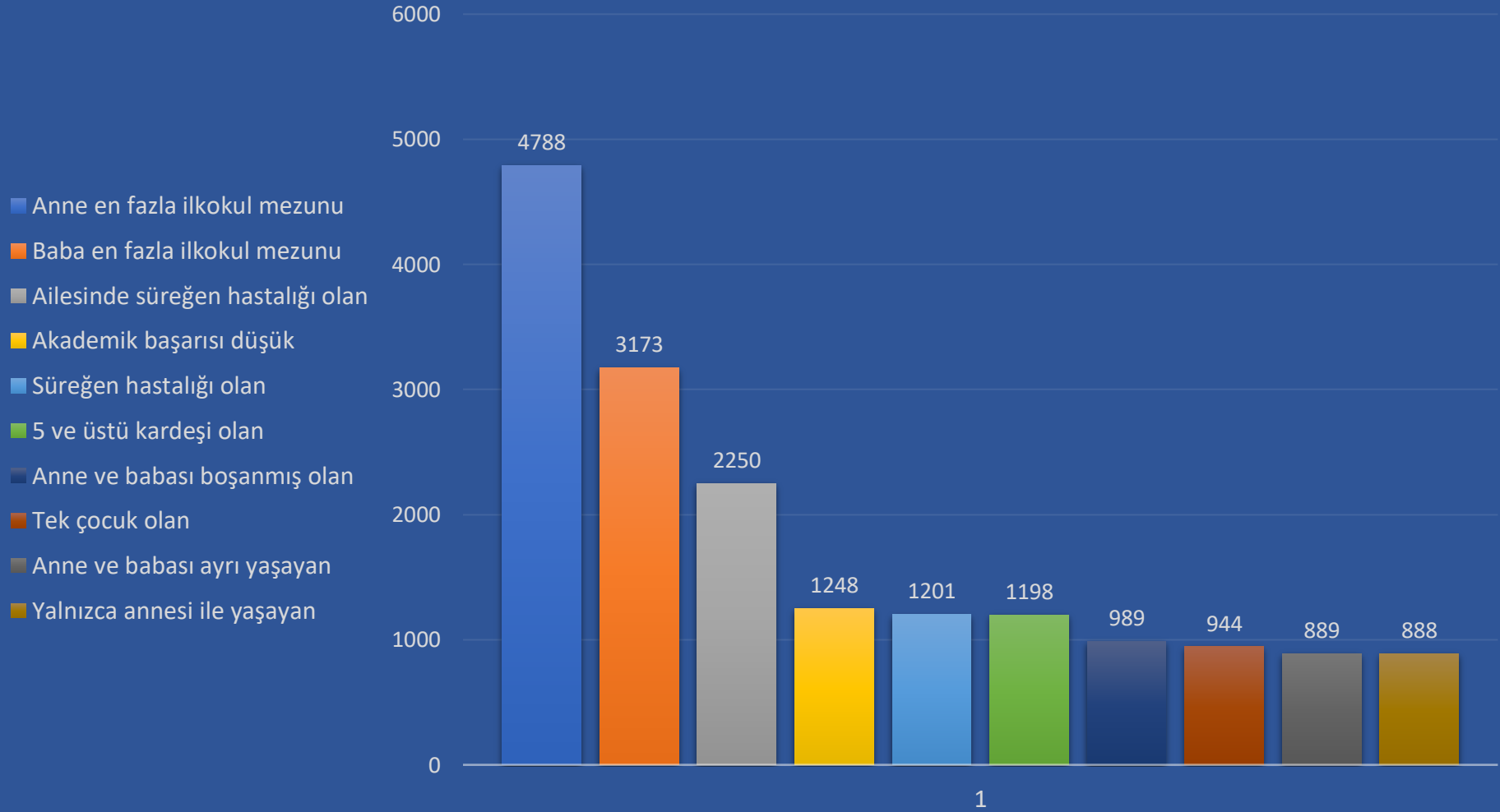


TRABZON REHBERLİK VE ARAŞTIRMA MERKEZİ SORUMLULUK BÖLGESİNDE BULUNAN 4 İLÇEDE (ORTAHİSAR, ARSİN, MAÇKA, YOMRA) EĞİTİM ÖĞRETİM FAALİYETİNE DEVAM EDEN LİSE EĞİTİM KURUMLARINDA EN SIK GÖRÜLEN RİSK FAKTÖRLERİ

Sorumluluk bölgemizde bulunan 4 ilçemizde toplam 52 lise eğitim kurumu tarafından gönderilen risk haritalarından elde edilen veriler analiz edilerek sonuçları tablo ve grafikler halinde aşağıda sunulmuştur.

Anne en fazla ilkokul mezunu	4788
Baba en fazla ilkokul mezunu	3173
Ailesinde süreğen hastalığı olan	2250
Akademik başarısı düşük	1248
Süreğen hastalığı olan	1201
5 ve üstü kardeşi olan	1198
Anne ve babası boşanmış olan	989
Tek çocuk olan	944
Anne ve babası ayrı yaşayan	889
Yalnızca annesi ile yaşayan	888
Maddi sıkıntı yaşayan	798
Yetersizlik alanında özel eğitim raporu olan	521
Babası hayatta olmayan	429
Ailesinde ruhsal hastalığı olan	419
Ailesinde bağımlı bireyler bulunan (alkol/madde)	386
Riskli akran grubuna dahil olan	352
Ruhsal hastalığı olan	329
Diğer	325
Bir işte çalışan	276
Ailesi mevsimlik işçi olan	226
Ailesinde cezai hükmü bulunan	210
Sürekli devamsız olan	210
Yalnızca babası ile yaşayan	196
Özel Yetenekli tanısı olan	127
Annesi hayatta olmayan	121
Yalnızca büyükanne/büyükbabası ile yaşayan	112
Aile içi şiddete maruz kalan	87
Yalnızca diğer akrabalarıyla yaşayan	60
Sevgi evlerinde kalan	43
Anne ve babası hayatta olmayan	22
Koruyucu aile gözetiminde olan	16
Sosyal Hizmetler Çocuk Esirgeme Kurumunda Kalan	16
Danışmanlık tedbir kararı olan	15
Eğitim tedbir kararı olan	10
Şehit çocuğu	7

Ortaöğretim Kurumları (Liseler) Risk Faktörleri Toplam Frekanslara Göre İlk 10 Risk Faktörü

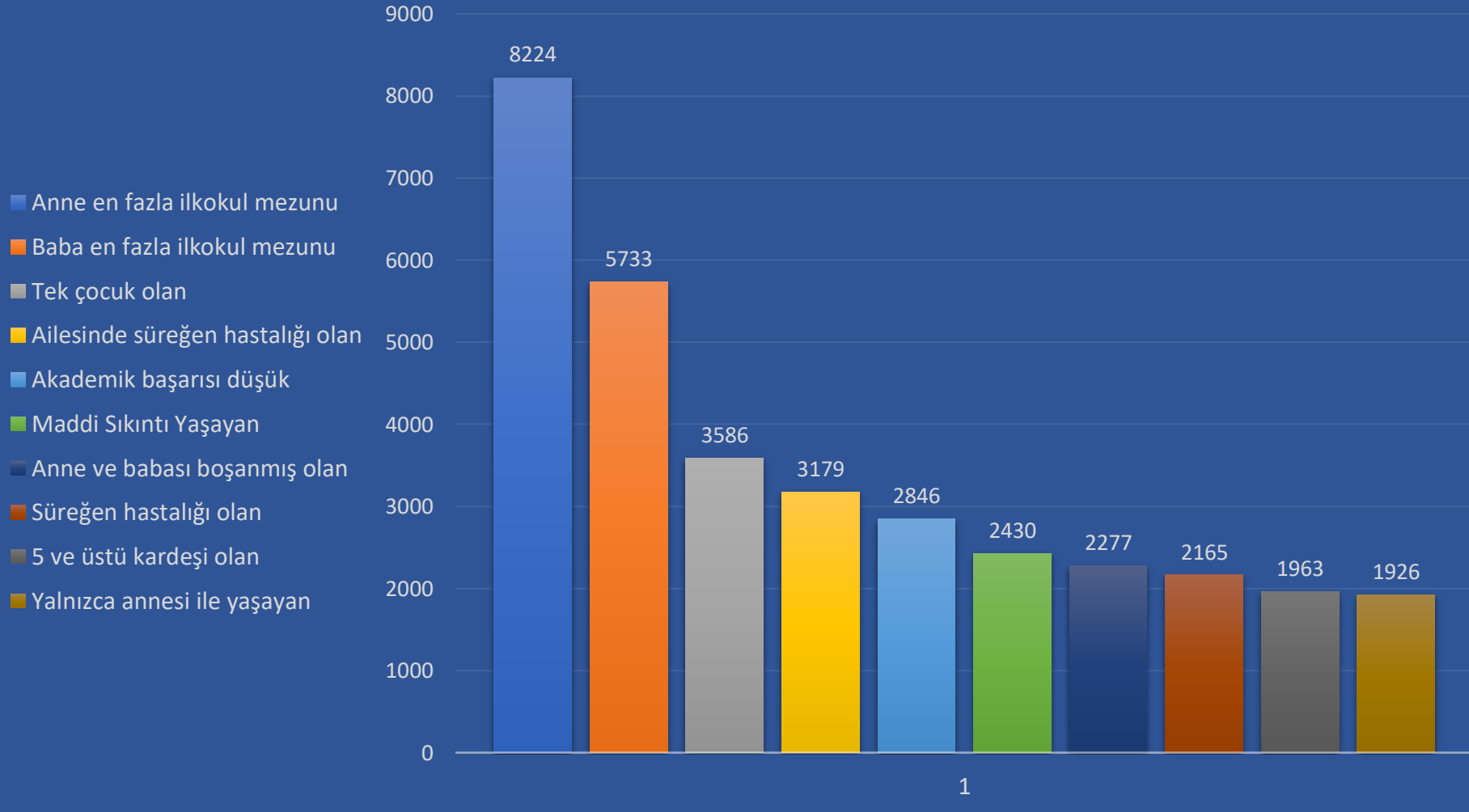


ORTAHİSAR İLÇESİ OKUL RİSK HARİTASI ANALİZ TABLOLARI TÜM OKULLAR (OKULÖNCESİ, İLKOKUL, ORTAOKUL, LİSELER)

Merkez Ortahisar ilçemizden kurumumuz web sayfasında yayınlanan formlar aracılığı ile okullardan EK 1’de verilen Özel Eğitim Hizmetleri Genel Müdürlüğümüz tarafından geliştirilen ‘S.i.2.a Okul Risk Haritası’ formu ile 142 okulumuz okul risk haritalarına ilişkin verileri web sayfamıza girmiştir. Tüm okulların risk faktörleri toplam frekanslarına göre ilk 10 risk faktörü şeklinde aşağıda tablo ve grafik halinde sıralanmıştır.

Anne en fazla ilkokul mezunu	8224
Baba en fazla ilkokul mezunu	5733
Tek çocuk olan	3586
Ailesinde süregelen hastalığı olan	3179
Akademik başarısı düşük	2846
Maddi Sıkıntı Yaşayan	2430
Anne ve babası boşanmış olan	2277
Süregelen hastalığı olan	2165
5 ve üstü kardeşi olan	1963
Yalnızca annesi ile yaşayan	1926
Anne ve babası ayrı yaşayan	1827
Yetersizlik alanında özel eğitim raporu olan	1392
Babası hayatta olmayan	757
Ailesinde ruhsal hastalığı olan	483
Sürekli Devamsız olan	462
Diğer	436
Yalnızca babası ile yaşayan	385
Ailesinde cezai hükümlü bulunan	363
Özel Yetenekli tanısı olan	356
Ailesinde bağımlı bireyler bulunan (alkol/madde)	352
Riskli akran grubuna dahil olan	328
Ruhsal hastalığı olan	321
Annesi hayatta olmayan	270
Bir işte çalışan	264
Ailesi mevsimlik işçi olan	232
Yalnızca büyükanne/büyükbabası ile yaşayan	192
Sevgi evlerinde kalan	106
Yalnızca diğer akrabalarıyla yaşayan	97
Ail içi şiddete maruz kalan	94
Eğitim tedbir kararı olan	47
Koruyucu aile gözetiminde olan	37
Anne ve babası hayatta olmayan	34
Sosyal Hizmetler Çocuk Esirgeme kurumunda Kalan	29
Danışmanlık tedbir kararı olan	29
Şehit çocuğu	9

ORTAHIŞAR İLÇESİ OKUL RİSK HARİTASI ANALİZ TABLOLARI TÜM OKULLAR (OKUL ÖNCESİ, İLKOKUL, ORTAOKUL, LİSE)

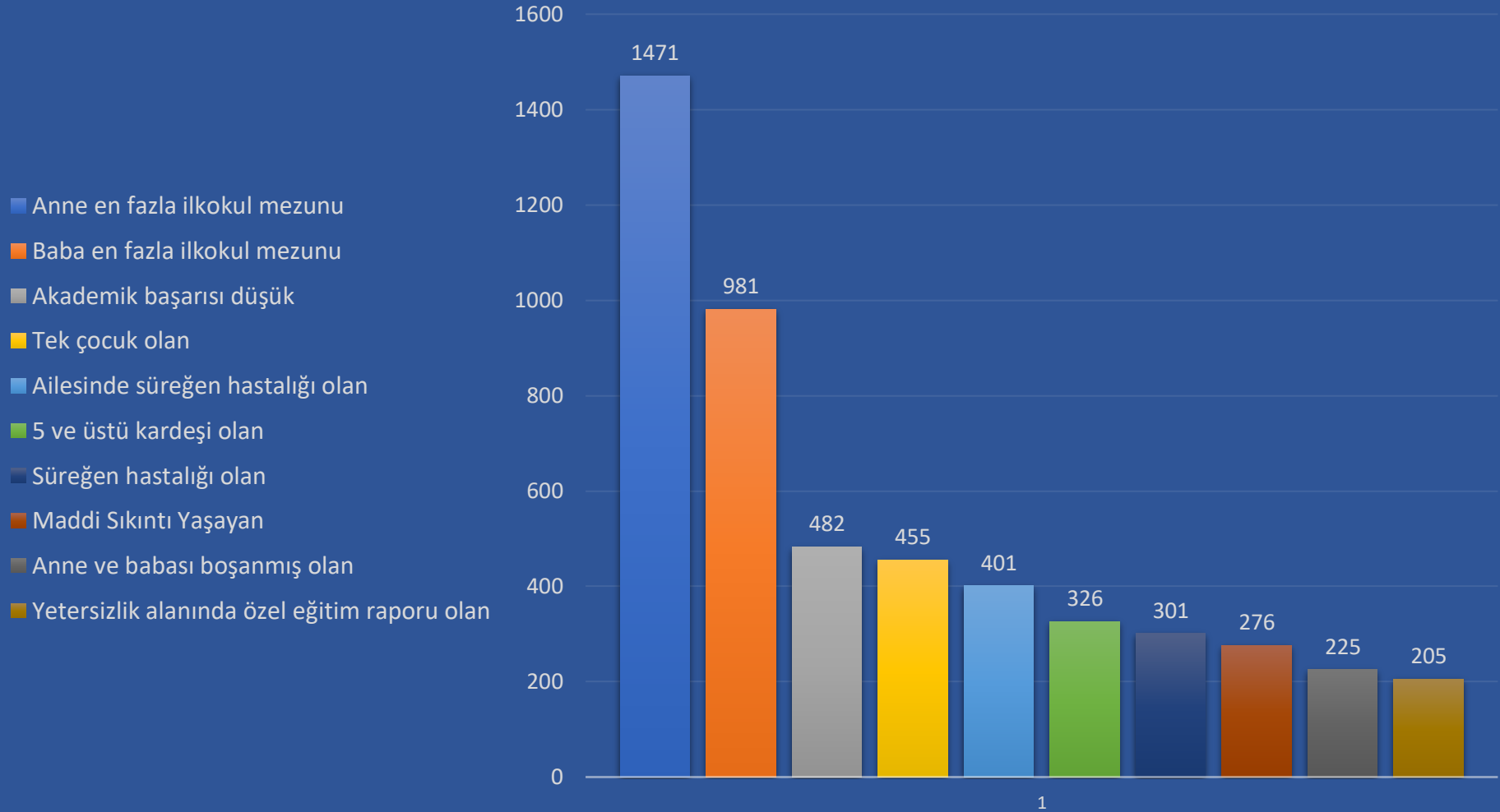


YOMRA İLÇESİ OKUL RİSK HARİTASI ANALİZ TABLOLARI TÜM OKULLAR (OKULÖNCESİ, İLKOKUL, ORTAOKUL, LİSELER)

Okul risk haritası gönderen 25 eğitim kurumumuzun okul risk haritalarından elde edilen veriler analiz edilerek sonuçları aşağıdaki tabloda sunulmuştur. Yomra ilçesindeki tüm eğitim kurumlarının risk faktörleri toplam frekanslarına göre ilk 10 risk faktörü şeklinde aşağıda tablo ve grafik olarak sunulmuştur.

Anne en fazla ilkokul mezunu	1471
Baba en fazla ilkokul mezunu	981
Akademik başarısı düşük	482
Tek çocuk olan	455
Ailesinde süreğen hastalığı olan	401
5 ve üstü kardeşi olan	326
Süreğen hastalığı olan	301
Maddi Sıkıntı Yaşayan	276
Anne ve babası boşanmış olan	225
Yetersizlik alanında özel eğitim raporu olan	205
Yalnızca annesi ile yaşayan	202
Anne babası ayrı yaşayan	193
Babası hayatta olmayan	84
Ailesi mevsimlik işçi olan	67
Ailesinde ruhsal hastalığı olan	64
Ailesinde bağımlı bireyler bulunan (alkol/madde)	61
Diğer	56
Yalnızca babası ile yaşayan	55
Sürekli devamsız olan	45
Ruhsal hastalığı olan	41
Ailesinde cezai hükmü bulunan	37
Riskli akran grubuna dahil olan	37
Özel yetenekli tanısı olan	30
Annesi hayatta olmayan	27
Aile içi şiddete maruz kalan	27
Yalnızca büyükanne/büyükbabası ile yaşayan	26
Eğitim tedbir kararı olan	21
Bir işte çalışan	17
Anne ve babası hayatta olmayan	12
Yalnızca diğer akrabalarıyla yaşayan	10
Şehit çocuğu	7
Danışmanlık tedbir kararı olan	4
Koruyucu aile gözetiminde olan	1
Sevigi evlerinde kalan	0
Sosyal Hizmetler Çocuk Esirgeme Kurumunda kalan	0

YOMRA İLÇESİ OKUL RİSK HARİTASI ANALİZ TABLOLARI TÜM OKULLAR (OKUL ÖNCESİ, İLKOKUL, ORTAOKUL, LİSE)

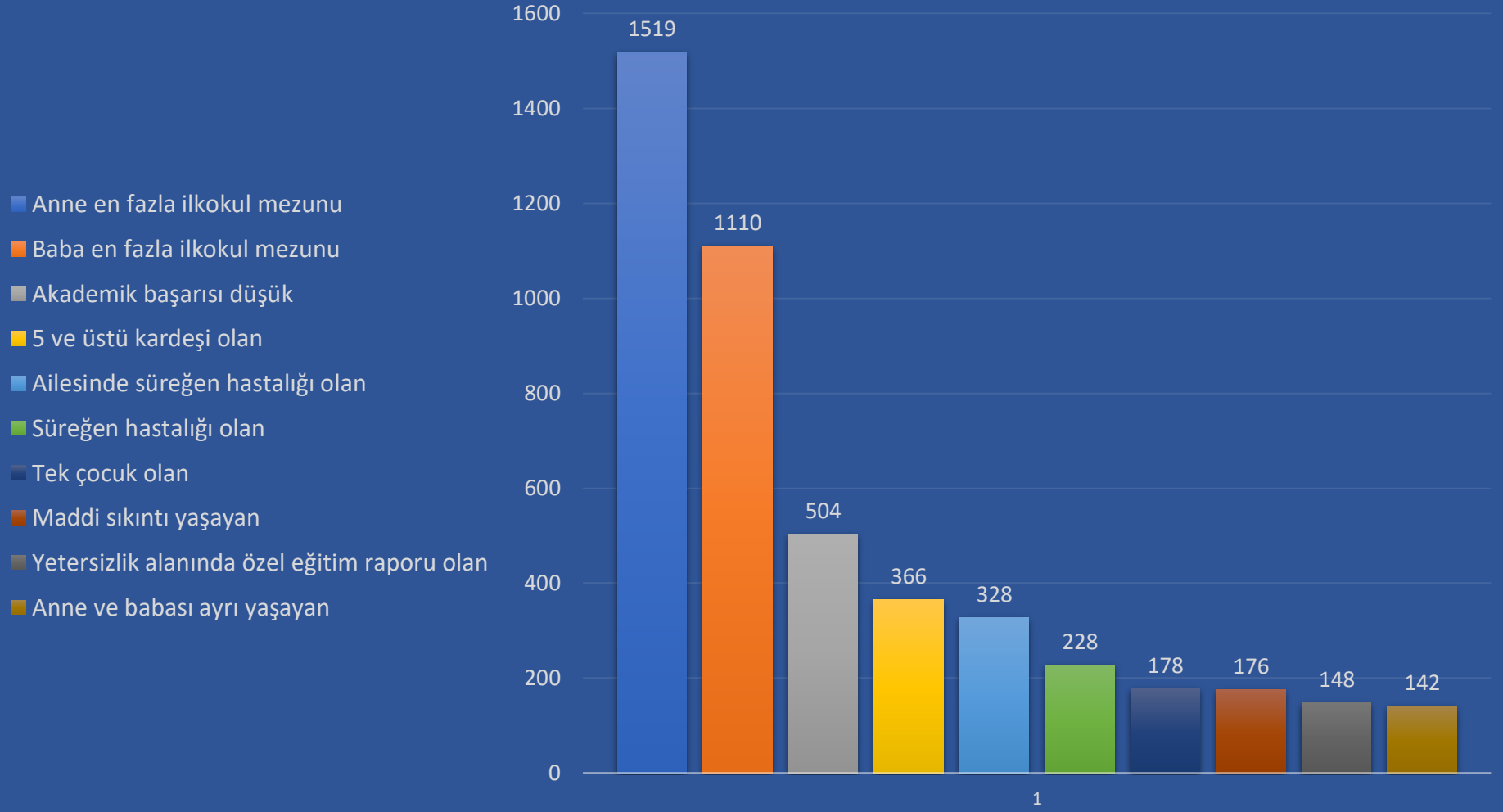


ARSİN İLÇESİ OKUL RİSK HARİTASI ANALİZ TABLOLARI TÜM OKULLAR (OKULÖNCESİ, İLKOKUL, ORTAOKUL, LİSELER)

Okul risk haritası gönderen 20 eğitim kurumumuzun okul risk haritalarından elde edilen veriler analiz edilerek sonuçları aşağıdaki tabloda sunulmuştur. Arsin ilçesindeki tüm eğitim kurumlarının risk faktörleri toplam frekanslarına göre ilk 10 risk faktörü şeklinde aşağıda tablo ve grafik olarak sunulmuştur.

Anne en fazla ilkokul mezunu	1519
Baba en fazla ilkokul mezunu	1110
Akademik başarısı düşük	504
5 ve üstü kardeşi olan	366
Ailesinde süreğen hastalığı olan	328
Süreğen hastalığı olan	228
Tek çocuk olan	178
Maddi sıkıntı yaşayan	176
Yetersizlik alanında özel eğitim raporu olan	148
Anne ve babası ayrı yaşayan	142
Anne ve babası boşanmış olan	141
Riskli akran grubuna dahil olan	139
Yalnızca annesi ile yaşayan	124
Ailesinde bağımlı bireyler bulunan (alkol/madde)	76
Ailesinde ruhsal hastalığı olan	68
Sürekli Devamsız olan	53
Ailesi mevsimlik işçi olan	49
Babası hayatta olmayan	46
Yalnızca babası ile yaşayan	44
Ailesinde cezai hükümlü bulunan	39
Yalnızca büyükanne/büyükbabasıyla yaşayan	30
Bir işte çalışan	26
Ruhsal hastalığı olan	17
Annesi hayatta olmayan	12
Aile içi şiddete maruz kalan	10
Yalnızca diğer akrabalarıyla yaşayan	7
Diğer	7
Koruyucu aile gözetiminde olan	5
Özel Yetenekli tanısı olan	3
Danışmanlık Tedbir Kararı Olan	2
Eğitim tedbir kararı olan	0
Anne ve babası hayatta olmayan	0
Şehit çocuğu	0
Sevgi evlerinde kalan	0
Sosyal Hizmetler Çocuk Esirgeme Kurumunda kalan	0

ARSİN İLÇEMİZDE GÖRÜLEN RİSK FAKTÖRLERİ TÜM OKULLAR (OKUL ÖNCESİ, İLKOKUL, ORTAOKUL, LİSE)

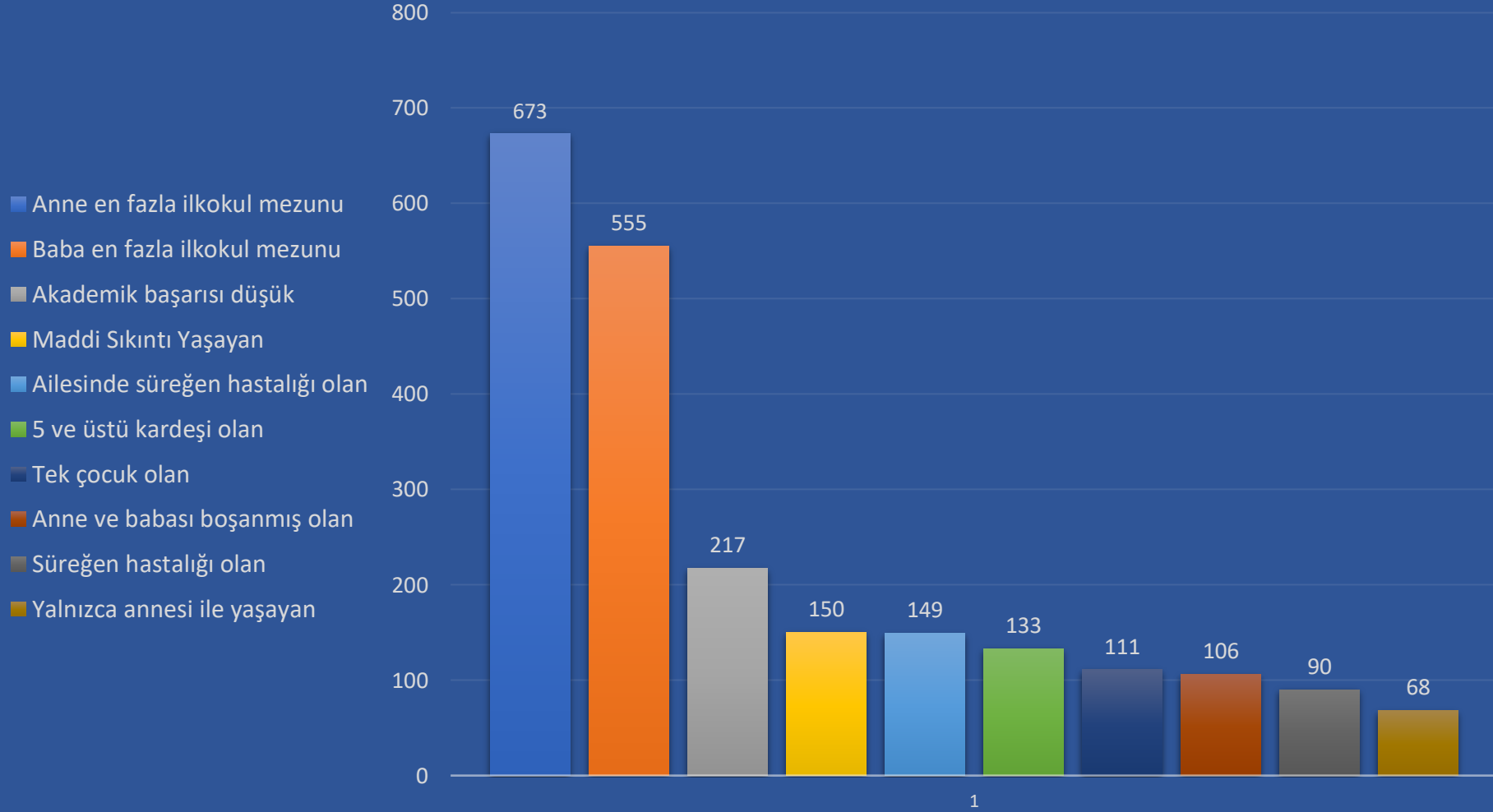


MAÇKA İLÇESİ OKUL RİSK HARİTASI ANALİZ TABLOLARI TM OKULLAR (OKULNCESİ, İLKOKUL, ORTAOKUL, LİSELER)

Okul risk haritası gnderen 16 eđitim kurumumuzun okul risk haritalarından elde edilen veriler analiz edilerek sonuları aŐađıdaki tabloda sunulmuŐtur. Maka ilesindeki tm eđitim kurumlarının risk faktrleri toplam frekanslarına gre ilk 10 risk faktr Đeklinde aŐađıda tablo ve grafik olarak sunulmuŐtur.

Anne en fazla ilkokul mezunu	673
Baba en fazla ilkokul mezunu	555
Akademik baŐarısı dŐk	217
Maddi Sıkıntı YaŐayan	150
Ailesinde sređen hastalıđı olan	149
5 ve st kardeŐi olan	133
Tek ocuk olan	111
Anne ve babası boŐanmıŐ olan	106
Sređen hastalıđı olan	90
Yalnızca annesi ile yaŐayan	68
Anne babası ayrı yaŐayan	59
Yalnızca babası ile yaŐayan	41
Yetersizlik alanında zel eđitim raporu olan	37
Ailesinde bađımlı bireyler bulunan (alkol/madde)	36
Babası hayatta olmayan	33
Ailesinde ruhsal hastalıđı olan	28
Annesi hayatta olmayan	19
Ruhsal hastalıđı olan	15
Yalnızca bykanne/bykbabası ile yaŐayan	14
Ailesinde cezai hkml bulunan	14
Ailesi mevsimlik iŐi olan	12
Riskli akran grubuna dahil olan	12
Srekli Devamsız olan	8
Bir iŐte alıŐan	8
Yalnızca diđer akrabalarıyla yaŐayan	5
DanıŐmanlık Tedbir Kararı Olan	5
Diđer	5
Aile ii Őiddete maruz kalan	3
Anne ve babası hayatta olmayan	2
Koruyucu aile gzetiminde olan	2
zel Yetenekli tanısı olan	2
Eđitim tedbir kararı olan	1
Őehit ocuđu	0
Sevgi evlerinde kalan	0
Sosyal Hizmetler ocuk Esirgeme kurumunda kalan	0

MAÇKA İLÇEMİZDE GÖRÜLEN RİSK FAKTÖRLERİ TÜM OKULLAR (OKUL ÖNCESİ, İLKOKUL, ORTAOKUL, LİSE)



GENEL DEĞERLENDİRME

Trabzon Rehberlik ve Araştırma merkezi olarak sorumluluk bölgemizde bulunan dört ilçedeki (Ortahisar, Yomra, Arsin, Maçka) her kademe düzeyindeki okullardan genel risk faktörlerini tespit etmek için Özel Eğitim Hizmetleri Genel Müdürlüğümüz tarafından geliştirilen 'S.i.2.a Okul Risk Haritası' formu ile veriler toplanmıştır. Toplam 203 okul tarafından gönderilen okul risk haritalarından elde edilen veriler analiz edilmiş sonuçlar tablo ve grafikler halinde gösterilmiştir.

Öncelikle kurumumuz sorumluluk bölgesinde bulun dört ilçemizin genel risk faktörleri tespit edilmiştir. Okul risk haritası tablosu toplam frekanslara göre ilk on risk faktörü sütun grafikler halinde gösterilmiştir. Başlıca ilk on risk faktörleri anne en fazla ilkokul mezunu, baba en fazla ilkokul mezunu, tek çocuk olan, ailesinde süreğen hastalığı olan, akademik başarısı düşük, maddi sıkıntı yaşayan, 5 ve üstü kardeşi olan, süreğen hastalığı olan, anne ve babası boşanmış olan, yalnızca annesi ile yaşayan maddeleri olarak tespit edilmiştir.

Sorumluluk bölgemizdeki okulların risk faktörleri kademe türlerine göre değerlendirilmiştir. Okul öncesi kademesindeki ilk on risk faktörlerinin sırasıyla tek çocuk olan, anne en fazla ilk okul mezunu olan, baba en fazla ilk okul mezunu, yetersizlik alanında özel eğitim raporu olan, akademik başarısı düşük, anne ve babası ayrı yaşayan, maddi sıkıntı yaşayan, anne ve babası boşanmış olan, yalnızca annesi ile yaşayan, 5 ve üstü kardeşi olan risk faktörleri olduğu görülmüştür. İlkokul kademesindeki ilk on risk faktörlerinin sırasıyla anne en fazla ilkokul mezunu, baba en fazla ilkokul mezunu, tek çocuk olan, akademik başarısı düşük, maddi sıkıntı yaşayan, anne ve babası boşanmış olan, 5 ve üstü kardeşi olan, yetersizlik alanında özel eğitimi raporu olan, yalnızca annesi ile yaşayan, anne babası ayrı yaşayan risk faktörleri olduğu görülmüştür. Ortaokul kademesindeki ilk on risk faktörlerinin sırasıyla anne en fazla ilkokul mezunu, baba en fazla ilkokul mezunu, akademik başarısı düşük, maddi sıkıntı yaşayan, ailesinde süreğen hastalığı olan, tek çocuk olan, süreğen hastalığı olan, anne ve babası boşanmış olan, 5 ve üstü kardeşi olan, yalnızca annesi ile yaşayan risk faktörleri olduğu görülmüştür. Lise kademesindeki ilk on risk faktörlerinin sırasıyla anne en fazla ilkokul mezunu, baba en fazla ilkokul mezunu, ailesinde süreğen hastalığı olan, akademik başarısı düşük, süreğen hastalığı olan, 5 ve üstü kardeşi olan, anne ve babası boşanmış olan, tek çocuk olan, anne ve babası ayrı yaşayan, yalnızca annesi ile yaşayan risk faktörleri olduğu görülmüştür.

Sorumluluk bölgemizdeki okulların risk faktörleri ilçe bazında değerlendirilmiş olup Ortahisar ilçemizdeki tüm kademe düzeyindeki okulların ilk on risk faktörlerinin sırasıyla anne en fazla ilkokul mezunu, baba en fazla ilkokul mezunu, tek çocuk olan, ailesinde süreğen hastalığı olan, akademik başarısı düşük, maddi sıkıntı yaşayan, anne ve babası boşanmış olan, süreğen hastalığı olan, 5 ve üstü kardeşi olan, yalnızca annesi ile yaşayan risk faktörleri olduğu görülmüştür. Yomra ilçemizdeki tüm kademe düzeyindeki okulların ilk on risk faktörlerinin sırasıyla anne en fazla ilkokul mezunu, baba en fazla ilkokul mezunu, akademik başarısı düşük, tek çocuk olan, ailesinde süreğen hastalığı olan, 5 ve üstü kardeşi olan, süreğen hastalığı olan, maddi sıkıntı yaşayan, anne ve babası boşanmış olan, yetersizlik alanında özel eğitim raporu olan risk faktörleri olduğu görülmüştür. Arsin ilçemizdeki tüm kademe düzeyindeki okulların ilk on risk faktörlerinin sırasıyla anne en fazla ilkokul mezunu, baba en fazla ilkokul mezunu, akademik başarı düşük, 5 ve üstü kardeşi olan, ailesinde süreğen hastalığı olan, süreğen hastalığı olan, tek çocuk olan, maddi sıkıntı yaşayan, yetersizlik alanında özel eğitim raporu olan, anne ve babası ayrı yaşayan risk faktörleri olduğu görülmüştür. Maçka ilçemizdeki tüm kademe düzeyindeki okulların ilk on risk faktörlerinin sırasıyla anne en fazla ilkokul mezunu, baba en fazla ilkokul mezunu, akademik başarısı düşük, maddi sıkıntı yaşayan, ailesinde

süreğen hastalığı olan, 5 ve üstü kardeşi olan, tek çocuk olan, anne ve babası boşanmış olan, süreğen hastalığı olan, yalnızca annesi ile yaşayan risk faktörleri olduğu görülmüştür.

Okul risk haritaları eğitim öğretim yılı içerisinde planlanacak çalışmalara katkı sunması açısından son derece önemlidir. Elde edilen sonuçlara bakıldığında gerek genel sonuçlarda ve gerekse okul türlerine göre yapılan analizlerden anne babanın eğitim durumunun önemli bir risk faktörü olarak karşımıza çıktığı görülmektedir. Ayrıca akademik başarısı düşük, maddi sıkıntı yaşayan, ailesinde süreğen hastalığı olan ve anne ve babası boşanmış olan risk faktörlerinin öncelikli olarak öne çıktığı görülmüştür.

Okul risk faktörlerinin ilçeler bazında ve okul kademeleri düzeyinde genel olarak farklılıklar göstermediği gözlemlenmiştir. Bu doğrultuda okullarımızın eğitim öğretim yılı içerisinde yapacakları çalışmalarda okul risk faktörlerine yönelik önleyici rehberlik çalışmalarına ve risk faktörlerini azaltmaya yönelik çalışmalara ağırlık vermelerinin gerektiği düşünülmektedir.